



SL CONSULT GmbH
SYSTEME • PROZESSE • PERSÖNLICHKEIT

Weiterentwicklung und Professionalisierung



Hallo Max Mustermann!

In diesem Neujahrsletter laden wir dich herzlich ein, mit uns gemeinsam auf das Thema **Entwicklung und Professionalisierung** zu schauen.

Ich weiß nicht, wie es dir geht: gerade in dieser Zeit der Jahresrückschau und dem Blick auf das Neue Jahr bin ich entsetzt und begeistert zugleich, wenn ich an dieses Thema denke.

Entsetzt, wenn ich mir einige politisch und wirtschaftlich Mächtige anschau, die wohl auf erschreckend frühen Entwicklungsstufen unser Welt- und Wirtschaftsgeschehen maßgeblich beeinflussen.

Begeistert, wenn ich an die vielen reflektierten und achtsamen Menschen denke, die ich erleben darf, die sich immer wieder in den Schleudergang der Entwicklung und persönlichen Transformation begeben und der eigenen Professionalisierung Raum geben.

Ich kann, weil ich will, was ich muss.

(Immanuel Kant)

Uns als SL-Team ist es eine Freude und Herzensangelegenheit, dich, dein Team oder deine Organisation in der Entwicklung zu begleiten.

Wir freuen uns, dir wieder zu begegnen und wünschen dir ein schönes, friedvolles und erfülltes Jahr 2026!

Mit herzlichen Grüßen,
Luise Lohkamp und das SL-Team



Reife als Schlüsselkompetenz unserer Zeit

Verena von Nottbeck & Kirsten Löwenstein

Unsere Welt befindet sich im Dauerstress. Stürme der Veränderungen fegen über uns hinweg – KI und die damit verbundene technologische Transformation, Globalisierung, geopolitische Krisen, demographische Veränderungen, permanente Unsicherheit. Gleichzeitig erleben wir zunehmend gesellschaftliche Polarisierung, politisch - wirtschaftliche Überforderung sowie Organisationen und eine Gesellschaft, die an Rivalitäten, Ego-Dynamiken und unreflektierten Mustern sowie Handlungen scheitern.

[Weiter →](#)



Der Mensch als Maßstab, KI als Werkzeug Menschlichkeit trifft auf Technologie

Christiane Jost

Coaching, Beratung und Training leben von Beziehung, Resonanz und Präsenz. Es kommt auf echte Begegnung, ehrliche Reflexion und nachhaltige Entwicklung an. Unsere Klient:innen sind gefordert, nicht sofort Antworten hervorzubringen, sondern lassen sich idealerweise auf Prozesse ein, aus denen alternative Denk-, Fühl- und Verhaltensideen sowie persönliche Transformation entstehen können.

KI macht Geschwindigkeit, Klarheit und liefert schnelle Lösungen. Sie strukturiert Gedanken, formuliert durchaus kluge Fragen, kann Prozesse effizienter machen, erkennt Muster und entwirft Strategien.

Wie verstehen wir uns, die KI und ich als Coach und Beraterin?

[Weiter →](#)

Wie viel *kaltes Wasser* will ich?

Luise Lohkamp

Das Streben nach Vollkommenheit macht manche Menschen vollkommen unerträglich. Pearl S. Buck



Und genau darum geht es nicht bei der Ich-Entwicklung, häufig verwechseln wir das. Menschen, die nach Vollkommenheit streben, können wir auf einer bestimmten Entwicklungsstufe verorten, wie auch Menschen, die kein Interesse an Entwicklung haben. Ist das nun früh oder sehr weit entwickelt? Vielleicht beides.

Die Führungskräfte, Coaches und Berater:innen unter euch werden das kennen: wir schenken unseren Teilnehmenden Feedback (zumindest empfinden wir es meist als Geschenk), regen durch Fragen oder Übungen zur kritischen Selbst-Reflexion an. Was passiert manchmal: nix.

[Weiter →](#)

Selbst-Ent-Faltung

Welche Kraft entfaltet sich, wenn wir unser inneres Erleben erkunden – und dabei Potenziale wiederfinden, die lange ungenutzt blieben?

Verena von Nottbeck



Vor rund zehn Jahren begann ich ernsthaft über mein Leben, und vor allem über meine Zukunft, nachzudenken. Meine damalige berufliche Situation war so belastend, dass mir klar wurde: *So wollte und konnte ich nicht weitermachen – nicht, ohne meine Gesundheit, und auch meine Familie, aufs Spiel zu setzen.* Ich musste etwas verändern – und das tat ich. Rückblickend war dieser Schritt der Auftakt für eine intensivere Auseinandersetzung mit mir selbst und den Prozessen, die persönliche Entwicklung überhaupt möglich machen. Nach und nach wurde mir bewusst, wie sehr meine vertrauten Muster mein Denken, Fühlen und Handeln geprägt hatten. und wie oft ich zugelassen hatte, dass meine äußere Welt genau diese Muster bestätigte und verstärkte.

[Weiter →](#)

Horizontale und vertikale Entwicklung

Luise Lohkamp

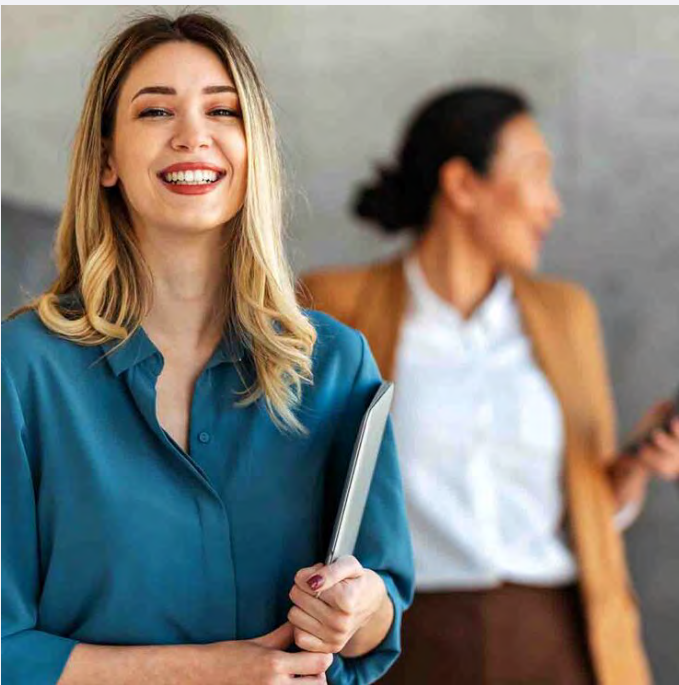
Wir sehen die Dinge nicht, wie sie sind, wir sehen sie so, wie wir sind. (Anais Nin)

Manchmal sagen mir Teilnehmende im Seminar: *meine Führungskraft war schon so oft in Führungstrainings, warum ist das nicht spürbar?*

Eine Teilnehmende berichtete: *Meine Führungskraft kann mit Kritik gar nicht umgehen und ist dann wochenlang beleidigt, so dass sich im Team schon niemand mehr traut, etwas Kritisches zu sagen. Das ist schade, denn wir mögen unsere Führungskraft und möchten uns zusammen mit ihr weiterentwickeln.*

Das *nicht spürbar* nach Weiterbildungen kann viele Gründe haben. Einer davon kann mit dem Unterschied zwischen horizontaler und vertikaler Entwicklung zu tun haben. Lass





Professionell führen – TA Weiterbildung für Führungskräfte

Daniela Lau & Luise Lohkamp

Ob fachliche Führungskraft, disziplinarisch vorgesetzt oder lateral auf Augenhöhe – als Führungskraft hast Du in jedem Fall eine besondere Verantwortung. Nicht nur für inhaltliche Ergebnisse und das Wohl deines Unternehmens, sondern auch für Menschen: Für dein Team, deine Kolleg:innen und für dich selbst. Neben all den hilfreichen fachlichen, strategischen und sozialen Kompetenzen bist du in deiner persönlichen Kompetenz gefordert.

In komplexen und dynamischen Umfeldern braucht es reife Führungspersönlichkeiten mit Herzblut und professioneller Distanz, die Orientierung geben, Beziehungen bewusst gestalten und strategisch wirksam handeln.

[Mehr →](#)



TA Theorie Happen online

Daniela Lau & Luise Lohkamp

Seit September 2025 bieten wir kostenfreie TA Theorie Happen online an, **immer von 18.30 – 20 Uhr.**

Bei uns kannst du moderne TA-Theorie kennenlernen, vertiefen und kritisch hinterfragen – und dabei entdecken, wie sie praktisch im Arbeitsfeld Organisation wirkt. Wir laden regelmäßig spannende Referent:innen ein, die hilfreiche TA-Konzepte vorstellen und mit uns in den Austausch gehen. Perfekt auch zur Vorbereitung auf deine Level I und II Prüfungen!

Melde dich gerne, wenn wir dich in den Verteiler hierfür aufnehmen sollen.

[Mehr →](#)



Seminar: Der Schlüssel zu tiefer Transformation – Ich-Entwicklung für Personen, Teams und Organisationen

Luise Lohkamp

Wie gelingt echte Transformation – jenseits von Methodenwissen? Entwicklungsprozesse in Organisationen, Teams oder bei Einzelpersonen bleiben häufig an der Oberfläche stecken. Es fehlt an wirksamen Hebeln für nachhaltige Veränderung. Genau hier setzt dieses neue Seminar an: Es führt dich in die Ich-Entwicklung ein – ein vertikaler Entwicklungsansatz, der auf Persönlichkeitsreife und systemischer Weiterentwicklung beruht.

[Mehr →](#)

OE-Werkstatt

Daniela Lau

In dieser praxisnahen **2-tägigen Werkstatt** arbeiten wir daran, wie Veränderungs- und Transformationsprozesse gelingend gestaltet werden können.

Anhand Deiner konkreten Praxisbeispiele reflektieren wir zentrale Einflussfaktoren, Wirkmechanismen und Interdependenzen – und entwickeln Ansätze, um OE-Projekte nachhaltig zum Erfolg zu führen.

Impulse aus der Transaktionsanalyse und angrenzenden Disziplinen, ergänzt durch Beispiele aus realen Beratungsprojekten, bieten Anregungen für wirksame Interventionen. Wir betrachten u. a. kulturelle Prägungen, Sinn und Empowerment, Führungsverhalten und Beziehungsgestaltung in Organisationen.

[Mehr →](#)



Seminar: Selbsterfahrung mit Aikido und Pferden – Entwicklung pur!

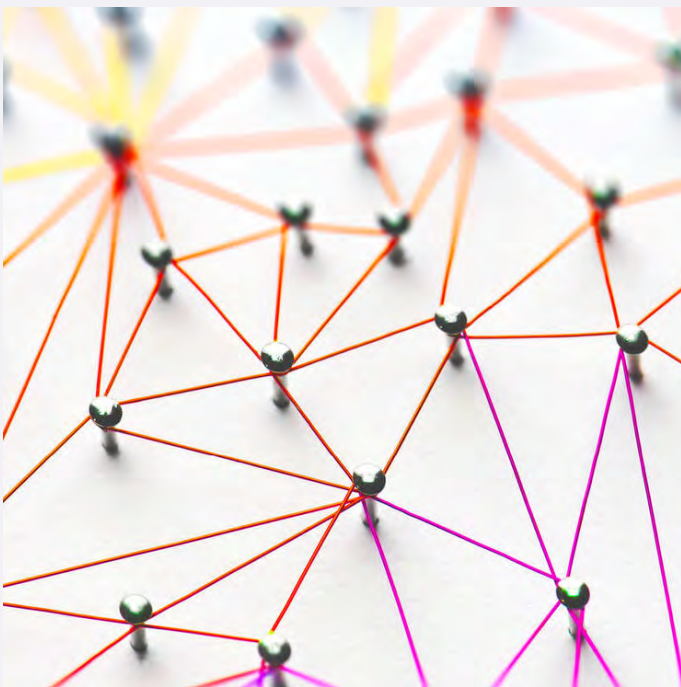
Seit 2024 bieten wir das Selbsterfahrungs-Seminar mit Aikido und Pferden an. Was für intensive Tage mit viel Tiefgang und spannenden Erfahrungen. Mit diesem Thema haben wir (Natalia Berrio-Andrade und Luise Lohkamp) auf den ITAA Weltkongress in Montpellier im August 2025 unsere Arbeit mit viel positiver Resonanz vorgestellt.

[Mehr →](#)

Führung und Persönlichkeit – Pferde als Spiegel

Was kannst du als Führungskraft von Pferden lernen? Dich selbst besser kennen zu lernen und wirksam zu handeln. Im Kontakt mit den Pferden kannst du erfahren, wie gut es dir gelingt, Vertrauen aufzubauen und eine natürliche Autorität zu entwickeln sowie zielfokussiert und gelassen zu agieren. Du bekommst von den Pferden einen direkten Spiegel deiner Wirksamkeit vorgehalten und kannst auf dieser Basis dein Verhaltensrepertoire erweitern.

[Mehr →](#)



Informationsabende zur Ausbildung in Transaktionsanalyse

Aktuell ist die Nachfrage zur Weiterbildung in Transaktionsanalyse mit systemischem Hintergrund groß, die zweite TA Berater-Gruppe für 2026 wächst gerade. Der Nutzen dieser Psychologie in der Wirksamkeit der unterschiedlichsten Rollen als Führungskraft, Personal-Entwickler:in, Organisations-Entwickler:in, Coach, oder Berater:in ist schnell spürbar.

Du interessierst dich für die Transaktionsanalyse und möchtest dich informieren, welche Möglichkeiten es gibt, dich in einem kompakten Seminar oder in einer berufsbegleitenden Weiterbildung mit Transaktionsanalyse zu beschäftigen? Die Transaktionsanalyse kann für dich eine Psychologie sein, die dir beispielsweise als Coach, als Führungskraft sowie als Berater:in eine sinnvolle Basis Ihres professionellen Handelns bietet.

[Mehr →](#)

Weiterbildung zum Systemischen TA Coach

Die Weiterbildung zum Systemischen TA Coach als zertifizierbarer Bestandteil der TA-Weiterbildung hat weiterhin viel positive Resonanz. **Wir starten im Mai 2026** wieder die nächste Gruppe, die schon einige Interessent:innen hat.

Deine Aufgabe ist es, Menschen in ihrer professionellen und persönlichen Entwicklung zu unterstützen? In dieser Rolle bist du aktuell als Führungskraft, Unternehmer:in, Personaler:in, (agiler) Coach oder Scrum Master, Freiberufler:in, Trainer:in/Berater:in/OE-ler:in unterwegs und möchtest dich nun als Systemischer TA Coach im Businesskontext professionalisieren?

[Mehr →](#)

Copyright ©2026 SL Consult
Vielen Dank für Ihr Interesse an SL Consult.

Kontakt

Eppendorfer Landstraße 9
20249 Hamburg
Telefon +49 40 40 19 53 83
luise.lohkamp@sl-consult.de
www.sl-consult.de



Wenn dieser Neujahrsletter nicht richtig angezeigt wird, klicken Sie bitte hier >
[Klicken Sie hier um sich aus dem Verteiler abzumelden >](#)